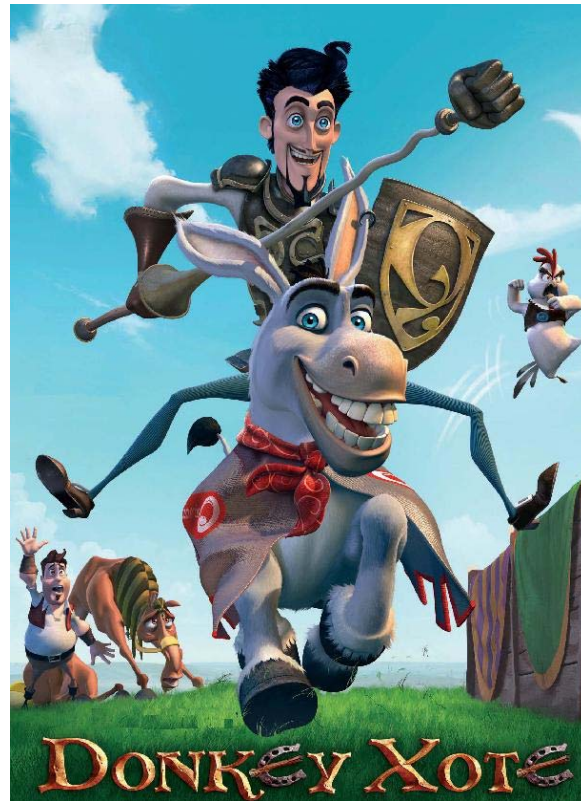


DONKEY XOTE

(Os protagonistas están inspirados na novela de Cervantes *El ingenioso hidalgo Don Quijote de La Mancha*)



Esta é a unidade didáctica sobre a película *Donkey Xote*. Está realizada co obxectivo de que o profesorado despois de ver a película poida traballar algo dela na clase. O profesorado, en función da diversidade do alumnado, poderá crer necesaria a reformulación dalgúns das preguntas, así como a eliminación ou o engadido doutras que pensen que poidan ser de utilidade para o seu alumnado.

Gustaríanos coñecer as modificacións que se fagan, xa que isto pode sernos de utilidade para a elaboración de próximas unidades. Podedes enviar ditas modificacións a ofi.normalizacion@vigo.org

Grazas.

Argumento de *O enxeñoso fidalgo Don Quixote da Mancha*

Alonso Quijano é o protagonista; un home que, influído pola moda, le todas as novelas de cabalerías do seu tempo ata o punto de perder o xuízo. Influenciado polas fazañas dos cabaleiros sae ao mundo en busca de aventuras para defender os débiles, destruír a maldade e merecer o amor da súa amada Dulcinea que, en realidade, é Aldonza Lorenzo, criada á que el idealizou.

Xunto co seu fiel escudeiro Sancho emprenden a saída que en realidade é un viaxe iniciático. Na terceira viaxe Don Quixote debe enfrontarse ao Cabaleiro da Branca Lúa en Barcelona. Este personaxe é o bacharel Sansón Carrasco, que tenta, enganando a Don Quixote, que este se cure. O Cabaleiro da Branca Lúa, tras vencer a Don Quixote, pídelle que marche á casa e non volva exercer de cabaleiro. Don Quixote cumpre a promesa de cabaleiro, pero na casa queda triste, enferma e morre, non sen antes recuperar a cordura.

Argumento de *Donkey Xote*

Este filme emprega os mesmos personaxes, pero a historia é narrada dende o punto de vista de Rucio, o burro que monta Sancho.

Farto da vida contemplativa que leva na Mancha, don Quixote decide acudir a unha nova aventura, afrontar un novo reto do Cabaleiro da Media Lúa en Barcelona. Se Don Quixote perde este duelo, deberá renunciar ao seu amor por Dulcinea para sempre, pero se resulta vencedor, este enigmático cabaleiro non só lle dará todas as súas posesións senón que lle revelará a verdadeira identidade da tan soñada dama.

Antes de partir debe convencer o seu amigo e escudeiro Sancho de que o acompañe; e deberá tirar de Rocinante, o seu, antes, bravo e valoroso corcel, agora retirado a unha vida tranquila na que coida das súas galiñas. Por sorte don Quixote conta con Rucio, o burro de Sancho, con alma aventureira e aspirante a converterse algún día en cabalo.

Pero non é fácil facer o seu papel de heroes nestes tempos, porque deberán competir con moitos falsos Quixotes que inundaron A Mancha, animados polas aventuras do libro cervantino, e, como heroes, deberán esquivar numerosos perigos durante a súa viaxe: donicelas espías, falsas Dulcineas, perigosos leóns, duques histéricos e o maior deles, o misterioso Sinistro.

Personaxes

- **Don Quixote:** Alonso Quijano, aínda que extravagante, non é un tolo, senón un idealista, pero co valor preciso para vivir como pensa: como un cabaleiro andante medieval, que loita pola xustiza e o amor verdadeiro. Na súa primeira aventura, namorouse perdidamente dunha dama imaxinaria, Dulcinea, á que buscou por toda A Mancha pero que só atopou Sancho. Agora ten a oportunidade de coñecela.
- **Sancho:** é o home máis rico da aldea. É moi boa persoa e ama as cousas sinxelas. O reto do Cabaleiro da Media Lúa tradúcese para el nunha posible fonte de ingresos para recuperar o diñeiro investido na primeira aventura xunto a don Quixote, aínda que corra o risco de que se saiba un pequeno segredo respecto ao seu encontro con Dulcinea.
- **Rucio:** é un burro, ao servizo de Sancho, que quere ser corcel. Idealista de gran corazón e aspiracións, seguindo a estela do seu admirado Quixote, non se resigna ao seu destino. Con todas as súas limitacións, Rucio é exemplo para moitos cabalos xa que é valente e entregado. Ademais é bo amigo e o narrador da historia.
- **Dulcinea:** é unha dama, polo menos aparentemente, imaxinaria, obxecto do amor de don Quixote da Mancha. Este pensa que Sancho a coñeceu na súa anterior aventura. Esta mentira piadosa urdida polo seu escudeiro sairá á luz, poñendo a proba a súa amizade.
- **Rocinante:** é o corcel de don Quixote. Correcto, educado, respectuoso cos valores establecidos, realista, conformista e práctico, en fin, todo o contrario que o seu dono. Ama a orde e a vida sedentaria, xa que no fondo é un pouco covarde. Cando comeza a aventura, só ten en mente volver á súa cuadra xunto ao seu amigo James Galo, pero o seu sentido da orde e do deber obríganlo a quedar xunto a Quixote.

- **Bacharel Sansón:** é un ser mesquiño que, envexoso da sona de don Quixote e Sancho Panza, trama un plan para acabar con eles, tomando a aparencia do misterioso Sinistro. Axudado polo seu servidor (Avellaneda), os duques e Altisidora, fará o imposible para que o cabaleiro e o seu escudeiro non cheguen ao torneo de Barcelona.
- **Duques:** son uns nobres vidos a menos que deben recorrer á picaresca para sobrevivir. O duque é o señor de todas as terras manchegas. Cerebral e eficaz, busca enganar a don Quixote e a Sancho para que non continúen a súa viaxe cara a Barcelona. A duquesa é unha muller cruel baixo o seu aspecto fermoso e refinado. Impresiona a Sancho facendo o papel de amiga, aínda que o seu obxectivo é humillalos a el e a don Quixote.
- **Altisidora:** é unha muller histérica e materialista que se fai pasar por Dulcinea do Toboso baixo as ordes de Avellaneda. O seu obxectivo é casar con don Quixote, xa que cre que é rico. Non dubida en usar as súas armas de muller para levar o pobre infortunado ao altar, aínda que os seus ataques de rabia a deixan en evidencia constantemente.
- **Avellaneda:** é o servente do bacharel Sansón Carrasco. Conspira contra Quixote e Sancho para que non cheguen ao torneo contratando a Altisidora e os duques para conseguir ese obxectivo.
- **James Galo:** é o valente, e ata temerario, xefe do curral onde habita Rocinante. Grande amigo do corcel de don Quixote, non dubida en seguilo na súa nova aventura.
- **Bartolo:** é o león ao servizo dos duques, a súa fame só é comparable á súa vagancia. Aínda que ao principio segue as ordes de Avellaneda, finalmente axudará os protagonistas logrando superar o seu medo.
- **Donicela:** é a mascota de Avellaneda. É un animal malvado e perigoso que a toma co pobre Rocinante.

PREGUNTAS PARA RESOLVER ANTES DE VER O FILME

(Para responder estas preguntas pódese contar coa axuda da biblioteca ou de internet.)

1. *Donkey Xote* é unha adaptación libre das aventuras de don Quixote da Mancha, obra escrita por Miguel de Cervantes Saavedra e publicada en 1605. Sabes o que é unha adaptación? Fai unha busca dalgunhas diferenzas que existen entre a obra escrita e a película.

2. *El ingenioso hidalgo don Quijote de la Mancha* é unha novela de cabalerías. Que son as novelas de cabalerías? Coñeces algunha novela que se encadre dentro deste xénero literario? Indica se as seguintes afirmacións, referidas a estas obras, son verdadeiras ou falsas.

- a) Non se idealiza o amor do cabaleiro pola súa dama.
- b) Sempre aparece algún compoñente fantástico.
- c) Transcorren na época actual.
- d) O honor e o valor son trazos característicos do protagonista.
- e) Recórrese á esaxeración das fazañas do heroe.
- f) As historias non conteñen violencia.
- g) A aventura consiste en ir superando distintas probas.
- h) Case sempre as motivacións principais son a fama e o amor.

3. Sabes quen foi Avellaneda? Fai unhas buscas e descobre quen foi.

PREGUNTAS SOBRE A PELÍCULA

1. Saberías dicir o nome dos personaxes que aparecen nas seguintes imaxes? Anímate a caracterizalos: a que se dedicaban, que relación tiñan con outros personaxes, etc.

a)



b)



c)



d)



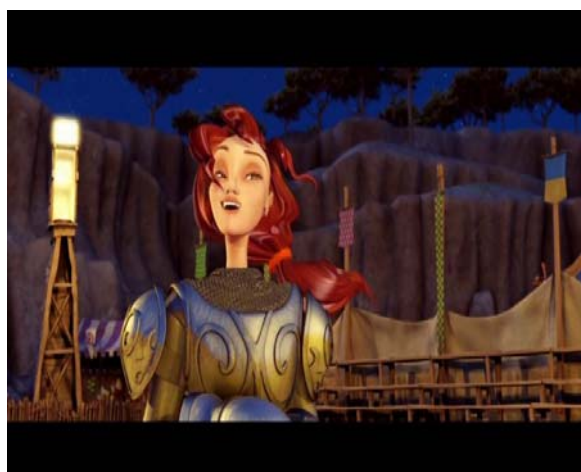
e)



f)



g)



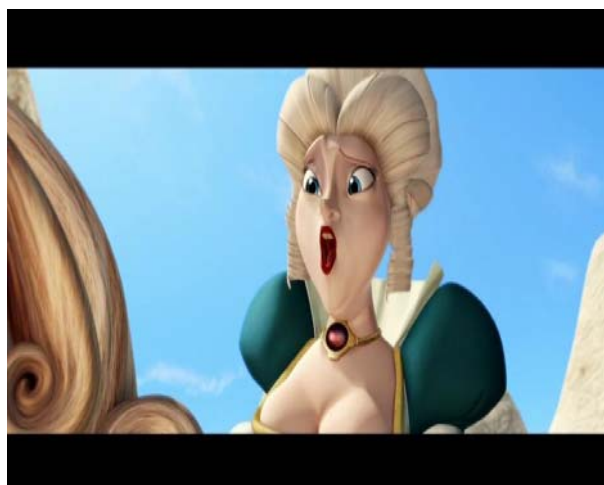
h)



i)



l)



m)



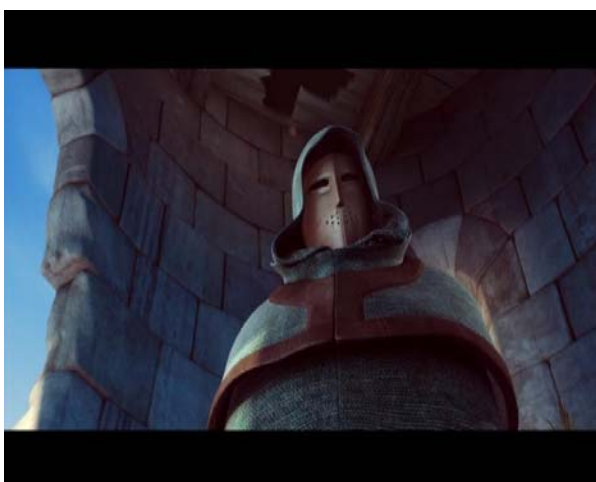
n)



ñ)



o)



2. Busca os nomes dos personaxes de *Donkey Xote* (Quixote, Sancho, Dulcinea, Rocinante, Rucio, Bacharel, Altisidora).

R	B	D	U	L	C	I	N	E	A
F	A	F	H	E	H	R	I	I	L
N	C	N	M	T	V	G	H	J	T
M	H	K	L	O	U	G	F	S	I
D	A	S	D	X	B	J	O	A	S
E	R	U	C	I	O	C	H	N	I
T	E	S	T	U	U	I	L	C	D
I	L	R	E	Q	T	S	N	H	O
A	E	T	N	A	N	I	C	O	R
C	F	E	W	H	K	X	T	R	A

3. Relaciona cada personaxe coa súa identidade e explica como é cada un deles.

Don Quixote

Corcel do cabaleiro

Rucio

Amor imposible do Quixote

Sancho Panza

Fiel escudeiro

Dulcinea

Burro do escudeiro

Rocinante

Autor da obra

Miguel de Cervantes

Fidalgo cabaleiro

4. O autor de *O Quixote* é Miguel de Cervantes.

a) Aparece na película? Como?

b) Coñeces algún dato deste escritor: onde naceu, en que importante batalla naval participou, que sobrenome se lle deu, a que período literario pertenceu...?

5. No filme, Miguel de Cervantes é un vendedor ambulante de libros que comercializa a súa obra. Cres que este oficio existía na época de *El Quijote*? Naquela época quen tiña acceso á literatura? E actualmente?



6. *Donkey Xote* presenta varios anacronismos. Que significa este termo? Trata de recordar algún dos anacronismos que aparecen na película.

7. Aparecen distintos oficios que actualmente están case en desuso. Elabora unha lista con distintas profesións que se foron perdendo co tempo.

8. Os muíños que aparecen na película son muíños de vento.



Para que se empregaban? Nos arredores de Vigo temos moitos muíños, pero estes non son iguais aos da Mancha. Cales son? Por que pensas que son diferentes?

9. Que animais podemos ver no filme? Como os definirías (valente, malvado, covarde, conformista, idealista, etc.).



10. Cada un dos personaxes emprende a aventura por motivos distintos. Cales son os motivos de cada un?

11. O verdadeiro don Quixote atópase con cabaleiros que se fan pasar por don Quixote da Mancha. El pídelles que adopten a súa propia personalidade. Por que cres que é importante ser fiel a túa propia identidade?



12. Reflexiona acerca do comportamento das diferentes mulleres que aparecen na película: Teresa (muller de Sancho), Duquesa, Altisidora e Dulcinea.

13. Explica a relación que existe entre estes personaxes.

Sancho / Quixote

Bacharel / Avellaneda

Rocinante / Rucio

Bartolo / James Galo

Quixote / Dulcinea

James Galo / Rocinante

Bacharel / Sinistro



RESPOSTAS ÁS PREGUNTAS SOBRE A PELÍCULA**1.**

- a) Don Quixote.
- b) Sancho.
- c) Rocinante.
- d) Rucio.
- e) James Galo.
- f) Bartolo.
- g) Dulcinea.
- h) Altisidora.
- i) Duque.
- l) Duquesa.
- m) Avellaneda.
- n) Donicela.
- ñ) Bacharel.
- o) Sinistro.

2. Busca os nomes dos personaxes de *Donkey Xote* (Quixote, Sancho, Dulcinea, Rocinante, Rucio, Bacharel, Altisidora).

R	B	D	U	L	C	I	N	E	A
F	A	F	H	E	H	R	I	I	L
N	C	N	M	I	V	G	H	J	T
M	H	K	L	O	U	G	F	S	I
D	A	S	D	X	B	J	O	A	S
E	R	U	C	I	O	C	H	N	I
T	E	S	T	U	U	I	L	C	D
I	L	R	E	O	T	S	N	H	O
A	E	T	N	A	N	I	C	O	R
C	F	E	W	H	K	X	T	R	A